

**AUTODESK® AUTOCAD®
REVIT LT™ SUITE
2017**



AUTODESK.

Autodesk® AutoCAD® Revit LT™ Suite 2017

Autodesk® Revit LT™ と Autodesk® AutoCAD LT® の両方を利用できる Autodesk® AutoCAD® Revit LT™ Suite で、BIM (ビルディング インフォメーション モデリング) に移行しましょう。

今こそ BIM への移行のチャンス

Autodesk Revit LT 2017 に関する詳細については、www.autodesk.co.jp/revitlt をご覧ください。

Revit LT でソフトウェアの管理をもっと便利に、簡単に

サブスクリプションメンバーは次の特典をご利用いただけます。

- 最新の更新プログラムが常時入手でき、ソフトウェアを最新の状態に維持
- 前3バージョンまで利用可能*
- ホームユース特典により自宅でのソフトウェア利用が可能*
- プロジェクトの規模や期間に応じてライセンスの柔軟な増減、運用が容易
- 1対1の電話サポートやコミュニティフォーラムをはじめとする各種サポートの利用が可能
- A360 クラウドレンダリングが利用可能
- A360 クラウドサービスで 25 GB のストレージが利用可能
- Revit Japan Standard Extension などサブスクリプションメンバー向け限定拡張機能の利用が可能

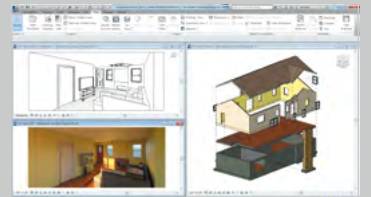
コスト効率の高い設計および製図ソリューション

Autodesk AutoCAD Revit LT Suite 2017 は、DWG™ のサポートによって 2D および 3D 建築設計ワークフローを促進します。Revit LT Suite には、Autodesk Revit LT と AutoCAD LT が含まれます。

- **Autodesk® Revit LT™ 2017** は、BIM (ビルディング インフォメーション モデリング) に対応した 3D 設計が行えます。
- **Autodesk® AutoCAD LT® 2017** は、スピーディーで効率的な設計図書の作図が行えます。

AutoCAD LT から Revit LT Suite にアップグレードしましょう

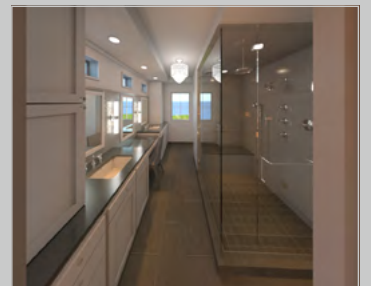
- AutoCAD LT を使って既存のプロジェクト作業を続けながら、Revit LT を使って自分のペースで 3D に移行できます。
- BIM を実践して、3D 設計と、設計図書の作成が同時に行えます。
- Revit LT で設計を行うと、設計に修正を加えたとき、モデル内で自動的に他のビューや作図も更新されます。
- 簡素化されたユーザー インターフェイスと統合された学習ツールで BIM プロセスを学べます。



BIM への移行

3D ビジュアルライゼーションとフォトリアルなレンダリング

- 3D 設計とビジュアルライゼーション ツールでアイデアをより明確に伝えることができます。たとえば、ビジュアル ウォークスルーを使用すると、建物の構造やスペースをよりはっきりとコンセプト化できます。
- Revit LT と Autodesk® A360 レンダリング クラウドサービスを使って、フォトリアルな 3D レンダリングを作成できます。
- 豊富なライブラリからあらかじめ定義されたフォトリアルなマテリアルを選択し、レンダリングにディテールを追加できます。
- 太陽の設定を定義したり、実物のデータを利用したフォトメトリック光源を使って人工照明を追加することができます。
- クラウドでレンダリングを作成できるので、高性能のハードウェアは必要ありません。



フォトリアルなレンダリングの作成

*前バージョン使用特典、ホームユース特典などの柔軟なライセンス使用条件は特定の条件に従います。

Revit® LT™ 2017 と Revit® 2017 の機能比較表

	Revit® LT™ 2017	Revit® 2017
ライセンス形態		
スタンドアロン	✓	✓
ネットワーク ライセンス対応		✓
建築モデリング		
壁、カーテンウォール、床、屋根、天井、柱	✓	✓
ロード可能なファミリ コンポーネント(ドアや窓など)	✓	✓
設計オプション	✓	✓
部屋とエリア	✓	✓
外構モデリング	✓	✓
階段と傾斜	✓	✓
手すり	✓	✓
施工モデリング		
パーツ		✓
アセンブリ		✓
構造モデリング		
構造壁、床スラブ	✓	✓
構造基礎壁と独立壁	✓	✓
構造柱、梁、ブレース	✓	✓
傾斜柱		✓
トラス		✓
配筋、鉄筋モデリング		✓
MEP モデリング		
HVAC ダクト システム		✓
機械設備		✓
配管および給排水衛生設備		✓
製造パーツ		✓
電気および照明システム		✓

Revit® LT™ 2017 と Revit® 2017 の機能比較表

	Revit® LT™ 2017	Revit® 2017
高度なモデリング		
繰り返し要素向けのグループ作成	✓	✓
ファミリ エディタ環境	✓	✓
インプレイス モデリング(Revit LT は壁のみ)	✓	✓
床および屋根の形状編集	✓	✓
グローバル パラメータ		✓
コンセプト マス、アダプティブ コンポーネント		✓
プレゼンテーションとビジュアライゼーション		
スケッチ線	✓	✓
シャドウとアンビエント シャドウ	✓	✓
建築デプス キューイング	✓	✓
変位要素	✓	✓
リアリスティック ビュー スタイル	✓	✓
正投影ビューとパースペクティブ ビュー、ウォークスルー	✓	✓
アンチエイリアシングによる滑らかな線分	✓	✓
オクルージョン カリング	✓	✓
クラウド レンダリング*	✓	✓
フォトリアルなマテリアル	✓	✓
デスクトップ レンダリング		✓
デカル転写		✓
Autodesk Raytracer (デスクトップ レンダリング)		✓
解析(*サブスクリプションメンバーまたは保守プランの特典)		
A360 Energy Analysis for Revit*		✓
Insight 360 for Revit*		✓
エリア分析		✓
解析モデル		✓
構造荷重と境界条件		✓
Structural Analysis for Revit*		✓
冷暖房負荷		✓
マス スタディ		✓
日照シミュレーション		✓

*これはオートデスク サブスクリプションメンバーシップまたは保守プランをご契約中のお客様がご利用頂けるクラウドサービスです。

Revit® LT™ 2017 と Revit® 2017 の機能比較表

	Revit® LT™ 2017	Revit® 2017
ドキュメント作成		
2D 詳細線分、2D 詳細コンポーネント	✓	✓
改訂記録	✓	✓
寸法記入、タグ付け、注釈、テキスト	✓	✓
フェーズ作成	✓	✓
集計表、部材拾い出し	✓	✓
埋め込まれた集計表		✓
パネル集計表、ダクトおよび配管圧力損失レポート		✓
ビュー フィルタ		✓
柱リスト図		✓
コラボレーション		
干渉チェック、コピー/モニター		✓
ワークシェアリング(マルチユーザ環境)		✓
プロジェクト間の共有座標		✓
Revit® Server の使用		✓
A360 Collaboration for Revit® の使用 (サブスクリプションメンバーシップが必要)		✓
他の Revit ファイルとのリンクや使用		
すべてのタイプの Revit ファイル(Revit または Revit LT で作成された RVT、RFA、RTE)を開いて使用	✓	✓
他の Revit アプリケーションのファイルをリンク	✓	✓
リンク ファイル内のタグおよび集計要素	✓	✓
リンクから要素をコピー / 貼り付け		✓
リンク モデルの表示設定をカスタマイズ		✓
その他の形式の読み込み/リンク		
DWG™、DXF™ ファイル形式、TrustedDWG™ テクノロジー	✓	✓
イメージ(BMP、JPG、PNG、TIF)	✓	✓
IFC	✓	✓
DGN、SketchUp®、DWF® マークアップ	✓	✓
点群		✓

Revit® LT™ 2017 と Revit® 2017 の機能比較表

	Revit® LT™ 2017	Revit® 2017
書き出し		
DWG、DXF、DGN、DWF、DWFx	✓	✓
ウォークスルーとイメージ、FBX®、NWC	✓	✓
部屋とエリアのレポート、集計表	✓	✓
日照シミュレーション	✓	✓
IFC	✓	✓
SAT、ADSK、gbXML、ODBC、ファミリ タイプ		✓
アプリケーション プログラミング インターフェイス(API)		
アプリケーション プログラミング インターフェイス(API) SDK		✓
サードパーティ製 API アドイン		✓
マクロ		✓
Dynamo for Revit®		✓
アドイン(*サブスクリプションメンバーまたは保守プランの特典)		
Revit Japan Standard Extension*	✓	✓
施工図 Extension*	✓	✓
SS3 Link*		✓
RC 断面リスト作成*		✓
Autodesk® Site Designer for Revit (英語)*		✓
Autodesk® FormIT® 360 Converter		✓
Batch Print (英語)*		✓
eTransmit (英語)*		✓
Model Review (英語)*		✓
DB Link (英語)*		✓
STL Exporter (英語)*		✓
Autodesk® Revit® Extensions (英語)*		✓

*このアドインはオートデスク サブスクリプションメンバーシップまたは保守プランをご契約中のお客様が利用頂けます。

他の Revit および AutoCAD ユーザーと設計データを交換

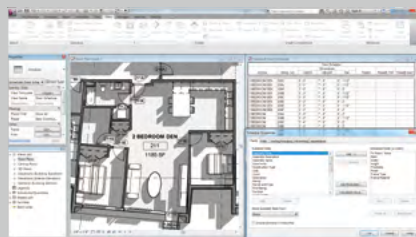
Autodesk Revit LT は、Autodesk® Revit® 製品と完全な互換性を備えています。Revit® プラットフォームで作成したファイルを簡単に交換できます。

DWG ファイルをインポートしたりエクスポートできるので、相互運用性が向上します。



集計表の自動生成

集計表はモデルから直接生成されるため、最新の Revit LT モデルを総合的な視点でとらえることができます。集計表に加えた変更は、平面図、立面図、断面図といった、モデルのその他のビューすべてに自動的に反映されます。自動生成された集計表は自由に編集・修正が可能です。



3D で設計およびビジュアル化

設計プロセスのどの段階でも、任意の角度から見たモデルの 3D の正投影ビューやパースビューをより簡単に生成して、空間を視覚的に把握できます。アクソメ分解図や 3D 詳細図を手早く簡単に作成できます。ウォークスルー ツールを使用すれば、パスに沿って移動するカメラに基づいてアニメーションを作成でき、建物をコンピュータ上で視覚的に把握できます。建物や空間を理解しやすくなり、クライアントに設計アイデアをより明確かつ効率的に伝えられます。



主な動作環境

- Windows® 7 SP1 64ビット Enterprise、Ultimate、Professional、または Home Premium エディション
- Windows® 8.1 64ビット Enterprise、Pro、または Windows® 8.1
- Windows® 10 64ビット Enterprise または Pro
- Microsoft Internet Explorer® 7.0 以降
- シングルコアまたはマルチコア Intel® Pentium®、Xeon®、または i-Series プロセッサまたは SSE2 テクノロジーを搭載した AMD® 相当。
入手可能な最高速度の CPU を推奨します。
- 最小 4 GB、推奨 8~16 GB の RAM
- 最小 1280 × 1024、推奨 1600 × 1050 または 1920 × 1200 で True Color 対応のビデオディスプレイ(DPI Display Setting: 150% 未満)
- DirectX® 11 対応のオフトデスク推奨グラフィックスカード(推奨グラフィックス カードは www.autodesk.co.jp/graphics-hardware でご確認ください)
- インストールのためのディスク空き領域 5GB
- マイクロソフト社製マウスまたは 3Dconnexion® 互換デバイス
- ダウンロード、または DVD (オプション)からのインストール
- インターネット環境(ライセンス登録および必須コンポーネント ダウンロード)

2016年5月現在。完全な動作環境はwww.autodesk.co.jp/revitltで確認ください。

安心のサブスクリプション

サブスクリプションメンバーなら充実したサポートが利用でき、迅速に問題を解決できます。

- **電話サポート**：事前予約制の電話サポートです。予約された時間にオートデスクのテクニカルサポート スペシャリストからお電話を差し上げ、製品に関する問題を解決します。予約方法は、Autodesk Knowledge Network (オートデスク ナレッジ ネットワーク: knowledge.autodesk.com/ja) にアクセスし、専用ページからご都合の良い時間をご指定ください。
- **チャットサポート**：さほど複雑でない問題については、チャット機能を通じてすぐに回答を得ることができます。
- **オンラインサポート**：コミュニティー サポート フォーラムで問題の解決方法を探したり、1対1のサポートリクエストを Autodesk Knowledge Network から送信できます。

製品詳細

www.autodesk.co.jp/revitlt

購入先

Autodesk Revit LT / Revit LT Suite、その他のオートデスク製品は、下記にてご購入ください。

オートデスク認定販売パートナー

www.autodesk.co.jp/resellers

オートデスク オンラインストア

www.autodesk.co.jp/estore



オートデスク株式会社 www.autodesk.co.jp

〒104-6024 東京都中央区晴海 1-8-10 晴海アイランド トリトンスクエア オフィスタワー X 24F

〒532-0003 大阪府大阪市淀川区宮原 3-5-36 新大阪トラストタワー 3F

Autodesk, the Autodesk logo, AutoCAD, AutoCAD LT, Revit, Revit LT, and Autodesk 360, DWG, DXF, TrustedDWG, FormIt are registered trademarks or trademarks of Autodesk, Inc., and/or its subsidiaries and/or affiliates in the USA and/or other countries. All other brand names, product names, or trademarks belong to their respective holders. Autodesk reserves the right to alter product and services offerings, and specifications and pricing at any time without notice, and is not responsible for typographical or graphical errors that may appear in this document. © 2016 Autodesk, Inc. All rights reserved.

オートデスク認定販売パートナー