



# Autodesk Revit 2014 Sales Tool Kit モデリング に関して

オートデスク株式会社



*\*Autodesk Revit 2014 software is only available as part of the Autodesk Building Design Suite 2014 Premium and Ultimate Editions.*

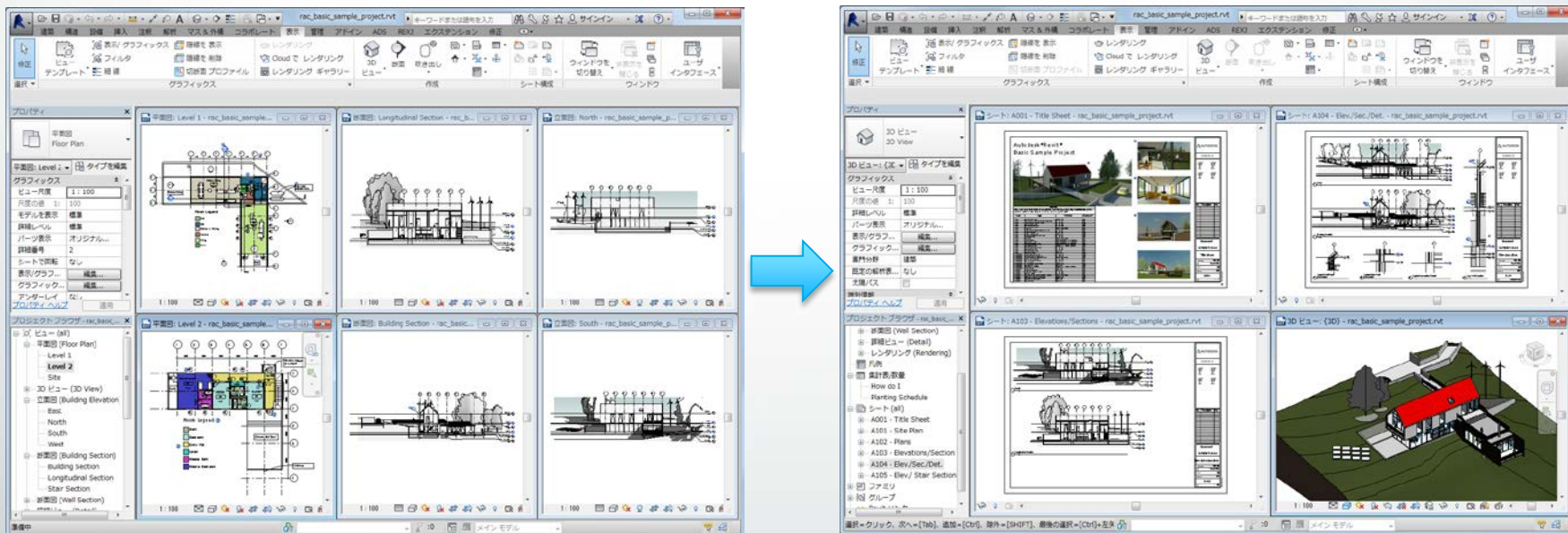
# Revitの「モデリング」とは

## ビルディングインフォメーションモデル(BIM)を作成

- ビルディング インフォメーション モデルをサポート→建築設計図書作成
- 図面、数量、パース等、設計者が作成する設計図書に必要な情報を、ほぼ自動で作成。
- 全ての図面、集計情報が完全連携。

## 2次元設計との根本的な違い

- Revit内(モデルビュー、図面シート、集計表、断面図、および計画)で加えた変更が自動的に調整される。



# 各種モデリングの方法について

## マスから建物モデルをモデリングする方法

- コンセプトデザインのマスから、壁、床、屋根などの建物モデルを生成。
- マス形状を変更すると、生成した建物モデルの更新が可能。
- コンセプトデザインの各フロアの面積検討も可能(マス床)。

マス & 外構 コラポレート 表示

マスを作成

カーテン システム

屋根 壁 床

モデル面

マス: L事務所: L事務所

修正 | マス

インプレイス 編集 モデル

関連 ホスト モデル

マス床

高さ	床面積
0FL	29.16 m <sup>2</sup>
ELV	12.86 m <sup>2</sup>
PS	504.81 m <sup>2</sup>
事務所	32.14 m <sup>2</sup>
屋外階段	19.43 m <sup>2</sup>
屋外階段	19.43 m <sup>2</sup>
廊下	45.75 m <sup>2</sup>
計	618.59 m <sup>2</sup>

高さ	床面積
0FL	407.57 m <sup>2</sup>
ELV	12.86 m <sup>2</sup>
PS	504.81 m <sup>2</sup>
事務所	32.14 m <sup>2</sup>
屋外階段	19.43 m <sup>2</sup>
屋外階段	19.43 m <sup>2</sup>
廊下	45.75 m <sup>2</sup>
計	604.29 m <sup>2</sup>

高さ	床面積
0FL	29.16 m <sup>2</sup>
ELV	12.86 m <sup>2</sup>
PS	504.81 m <sup>2</sup>
事務所	32.14 m <sup>2</sup>
屋外階段	19.43 m <sup>2</sup>
屋外階段	19.43 m <sup>2</sup>
廊下	45.75 m <sup>2</sup>
計	618.59 m <sup>2</sup>

高さ	床面積
0FL	407.57 m <sup>2</sup>
ELV	12.86 m <sup>2</sup>
PS	504.81 m <sup>2</sup>
事務所	32.14 m <sup>2</sup>
屋外階段	19.43 m <sup>2</sup>
屋外階段	19.43 m <sup>2</sup>
廊下	45.75 m <sup>2</sup>
計	604.29 m <sup>2</sup>

修正 | マス

修正 | 複数選択

面に更新

保存

ロード

編集

フィルタ

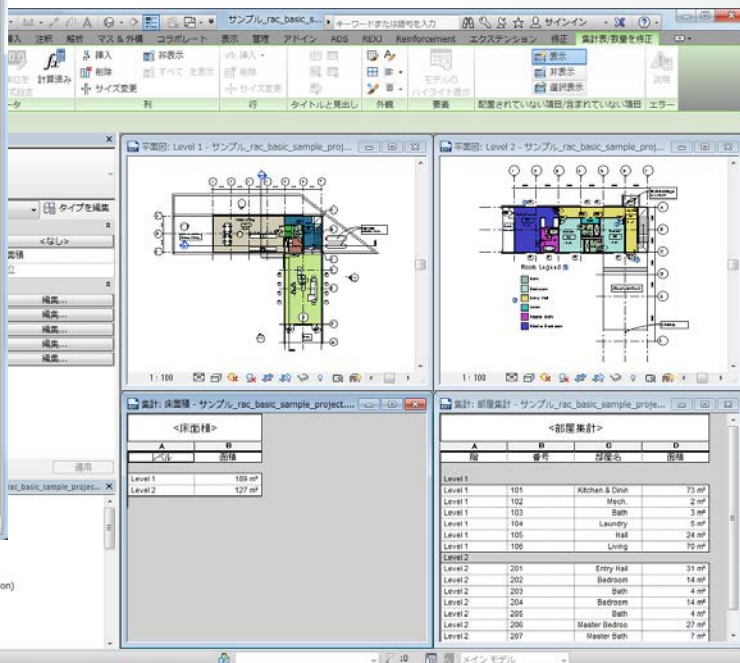
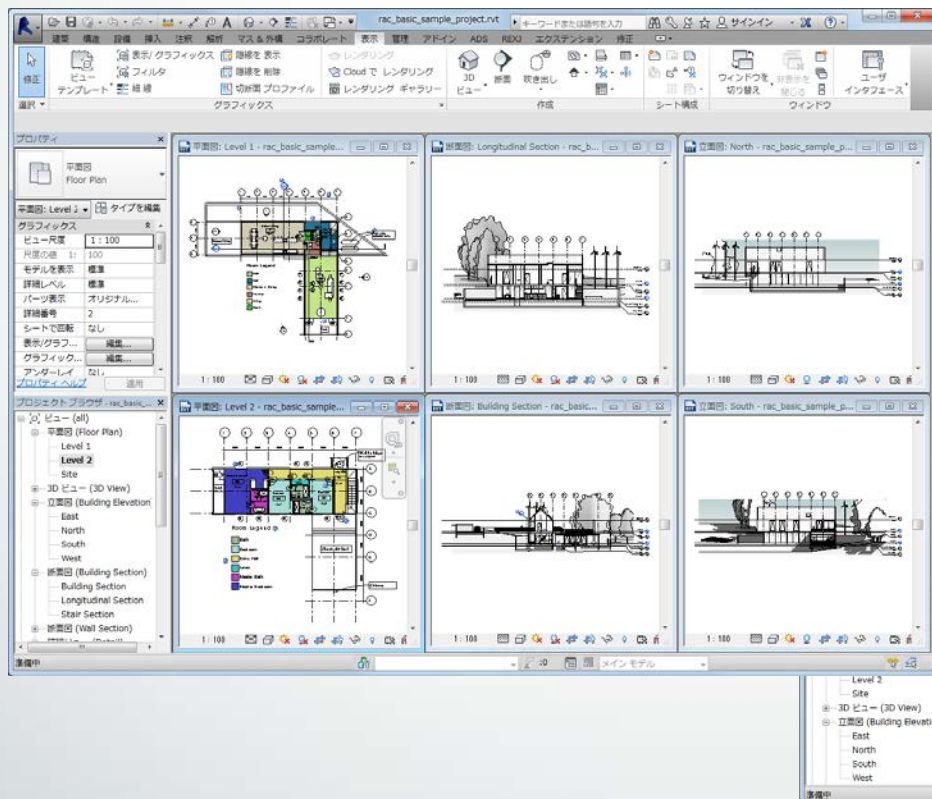
選択



# 各種モデリングの方法について

## 通常的设计に近い方法でモデリング

- 通り芯作成→壁→床など、実際の建て方と同じ工程でモデルを作成。
- 建物モデル作成時に、高さ情報を設定し、平面図、立面図、断面図、3Dビューなど、各ビューで確認しながらモデリング、



# 各種コマンド

## モデリングのコマンド

- モデル作成に必要な作業用コマンドは、「建築」タブからアクセス可能。

The image displays the Autodesk Revit software interface with several callouts highlighting key features:

- 「建築」タブ**: Points to the 'Building' tab in the top ribbon, which contains various modeling tools for walls, doors, windows, and other building components.
- 「修正 | 配置壁」コンテキスト タブ**: Points to the 'Modify | Place Wall' context ribbon that appears when a wall is selected, providing specific tools for wall placement and modification.
- 「プロパティパレット」**: Points to the Properties palette on the left side of the interface, which allows users to adjust the parameters of the selected object.

The main window shows a floor plan view of a building with a grid system (1-7 and A-G) and various wall and door elements. The 'Properties' palette on the left is open, showing settings for the selected 'Interior - Partition'.



Autodesk is registered trademarks or trademarks of Autodesk, Inc. and/or its subsidiaries and/or affiliates in the USA and/or other countries, All other brand names, product names, or trademarks belong to their respective holders. Autodesk reserves the right to alter product and services offerings, and specifications and pricing at any time without notice, and is not responsible for typographical or graphical errors that may appear in this document.