



AutoCAD Map 3D

実践操作 セルフトレーニング 応用編

トレーニング内容 目次

I 表示編

- 日本地図を使った縮尺による表示の制御
- 道路データを使って合成線を作成
- DEMデータを3D表示
- DEMデータから等高線画層を作成

II データ操作編

- 外部データベースを接続するための準備
- 人口統計データと外部データベースとリンク
- ラベルの作成
- 主題図の作成

III 解析編

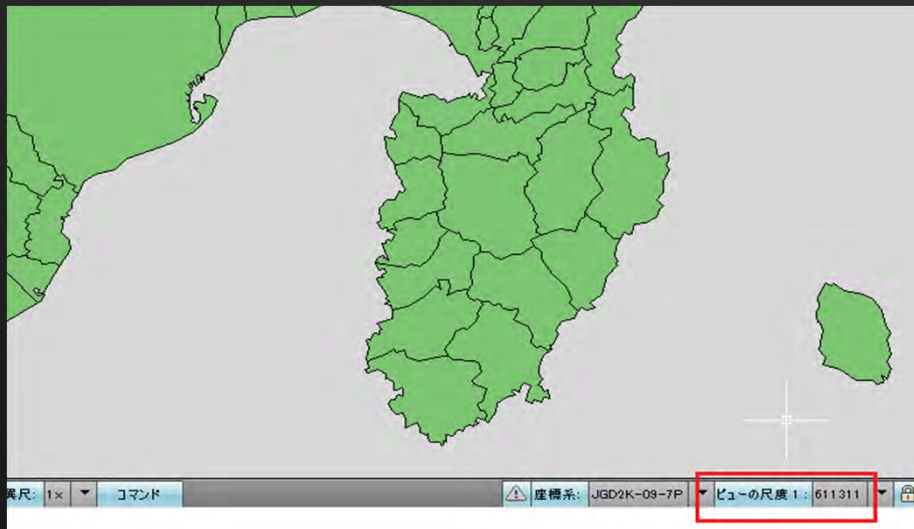
- 道路ネットワークデータによる最短距離計測
- 解析により河川氾濫想定区域の作成
- 避難場所の明確化
- 河川氾濫想定区域の建物のデータをEXCELで操作

I 表示編

フィーチャのスタイル変更
表示縮尺での表示制御

- 日本地図を使った縮尺による表示の制御
- 道路データを使って合成線を作成

表示尺度で、色が変わり、ラベル表示

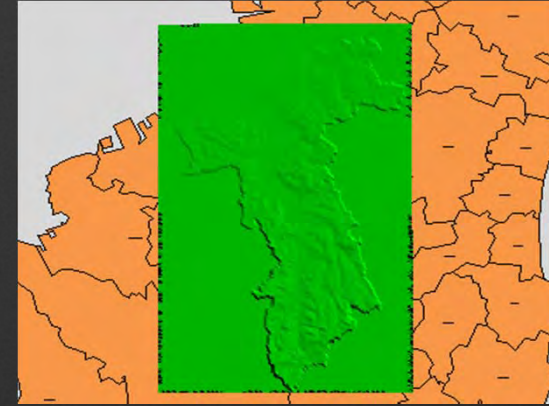


I 表示編

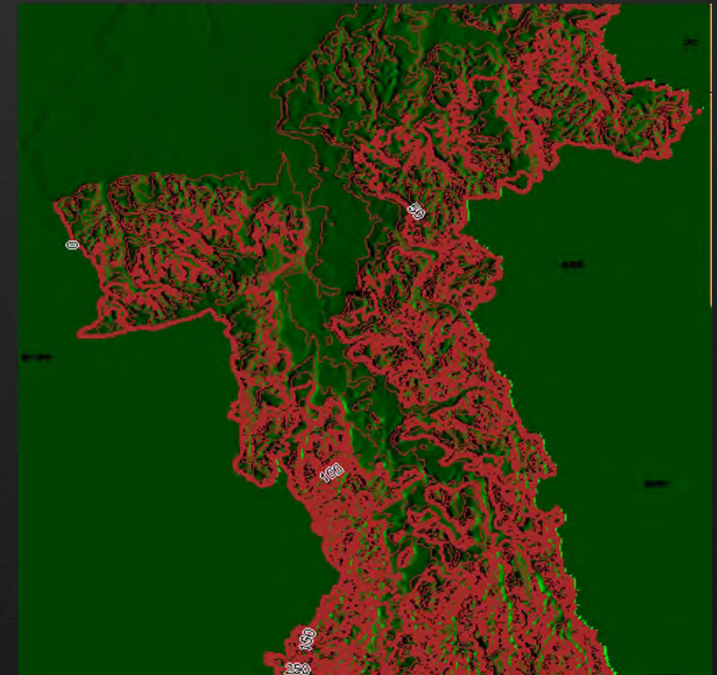
接続したDEMデータの表示制御

- DEMデータを3D表示
- DEMデータから等高線画層を作成

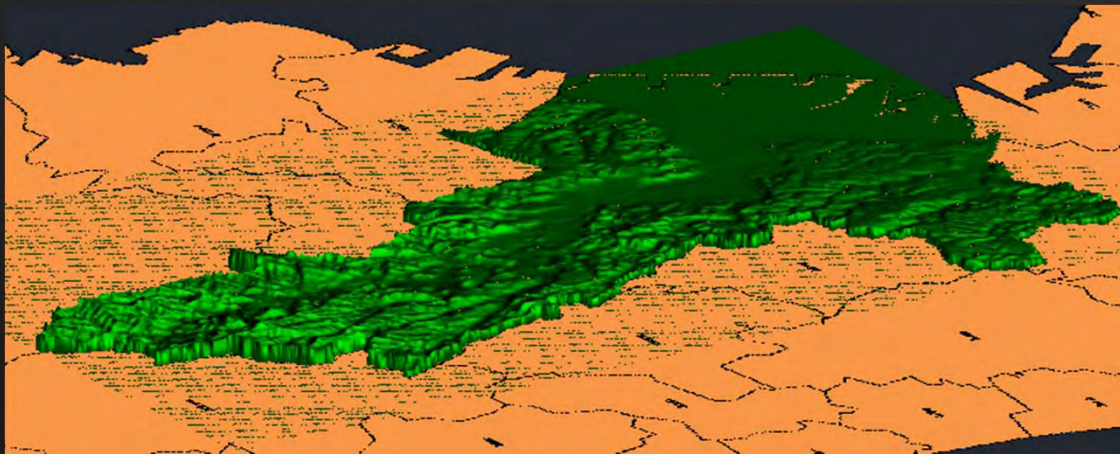
DEMデータの接続、表示



等高線画層の作成



3D表示 陰影起伏設定

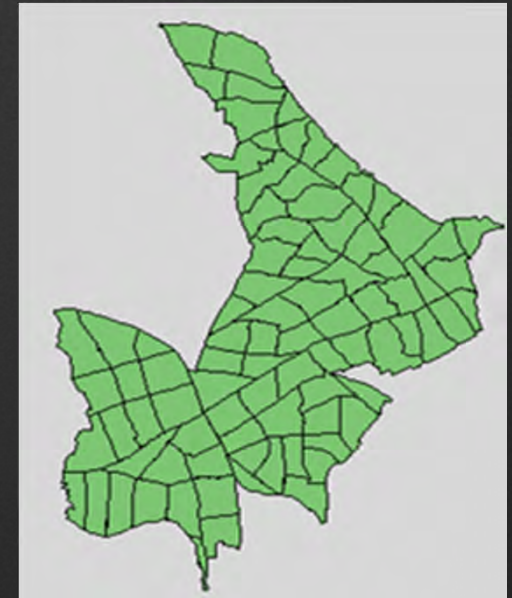


Ⅱ データ操作編

SHPデータの接続、表示

人口統計データと外部データベースとのリンク
ラベル表示、主題図作成で明確化

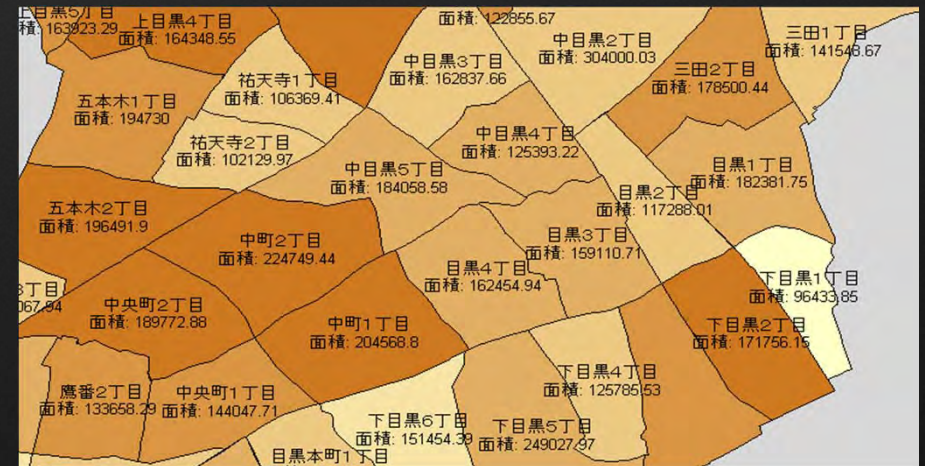
- 外部データベースを接続するための準備
- 人口統計データと外部データベースとリンク
- ラベルの作成
- 主題図の作成



外部データベースとデータの結合

総数及び世帯総数 org CITYNAME	総数及び世帯総数 org NAME	総数及び世帯総数 org P000401001	総数及び世帯総数 org P000401002	総数及び世帯総数 org P000401003	総数及び世帯総数 org P000401004
目黒区	駒場4丁目	1307	691	616	418
目黒区	駒場3丁目	925	505	420	393
目黒区	駒場2丁目	903	437	466	425
目黒区	駒場1丁目	3738	1844	1894	2148
目黒区	栗平4丁目	1214	621	602	726

結合したデータを利用して主題図の作成

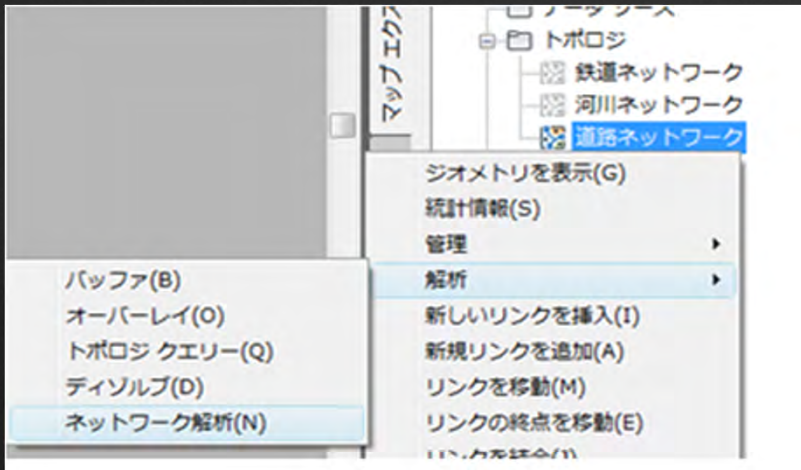


Ⅲ 解析編

トポロジデータによるネットワーク解析

● 道路ネットワークデータによる最短距離計測

トポロジ ネットワーク解析



始点から終点までの最短ルート検索



Ⅲ 解析編

河川と建物データの接続、表示

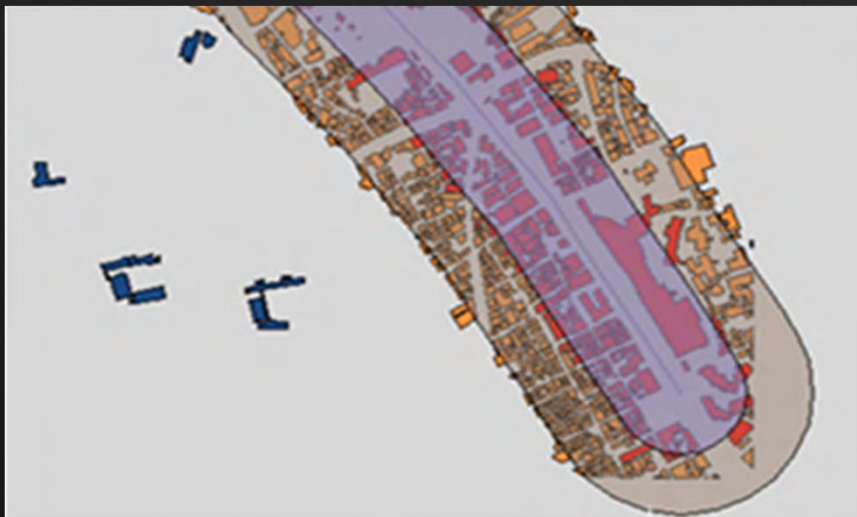


数値地図と家形データを使用した解析

フィーチャのバッファ解析、オーバーレイ解析

- 解析により河川氾濫想定区域の作成
- 避難場所の明確化
- 河川氾濫想定区域の建物のデータをEXCELで操作

解析により、河川氾濫区域の建物、避難場所の明確化



解析結果の建物のデータをEXCELへ出力、集計

	A	B	C	D	E	F	G
1	ID	LAYER	用途種別	地上地下	建物名称		面積
2	6	1201	2	0			819.5606249
3	7	1201	2	0	日本書道専門学校		347.9571291
4	25	1201	2	0	下目黒小		1551.188475
5	26	1201	2	0			207.0498554
6	27	1201	2	0			22.86801236
7	41	1201	4	0	目黒署		721.4092849
8	46	1201	4	0	勤労福祉会館	社会教育館	1903.438762
9	47	1201	4	0	区民ホール		627.7672588
10	48	1201	4	0			610.8096453
11	49	1201	4	0	児童館	区民センター	1088.895018
12	50	1201	4	0			56.78263345
13	51	1201	4	0	田道住区センター		1227.259136

Autodesk®