



AutoCAD Map 3D

実践操作 セルフトレーニング 基礎編

トレーニング内容 目次

- I GISデータから面積別色塗り主題図作成
- II CADデータをGISで利用可能にするための編集加工
- III 様々なデータを重ね合わせて新しい図面を作成
- IV 属性テーブル（オブジェクトデータ）を利用して新しい図面を作成
- V 地図データの編集機能

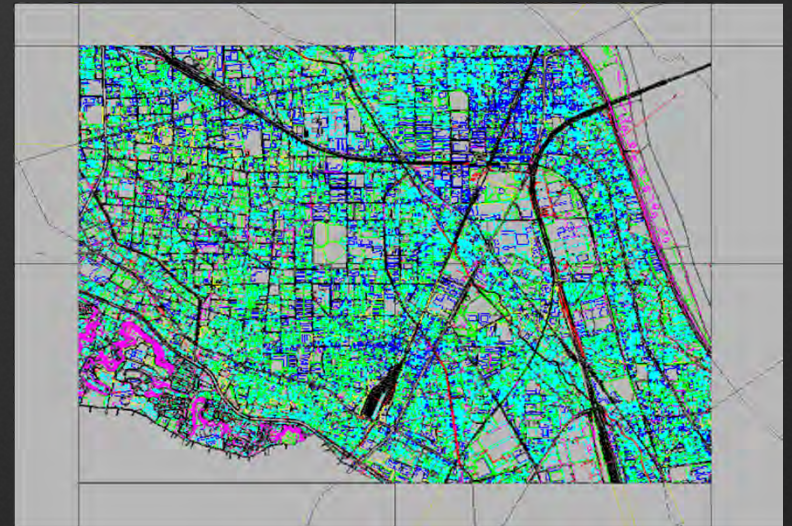
I GISデータから面積別色塗り主題図作成

再開発該当地区の建物について、面積別の色塗り図を作成

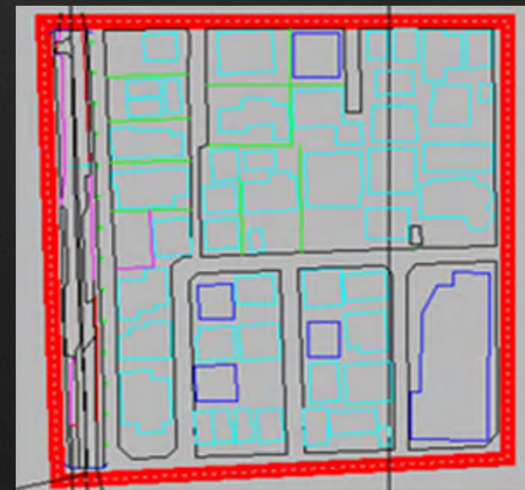
該当地区の地図のデータを取り寄せ、様々な機能を使って、データを加工

- 地図データを取り込み
- 世界測地系への変換
- 該当地区のデータを抜き出し
- 建物トポロジの作成
- 建物面積別主題図の作成

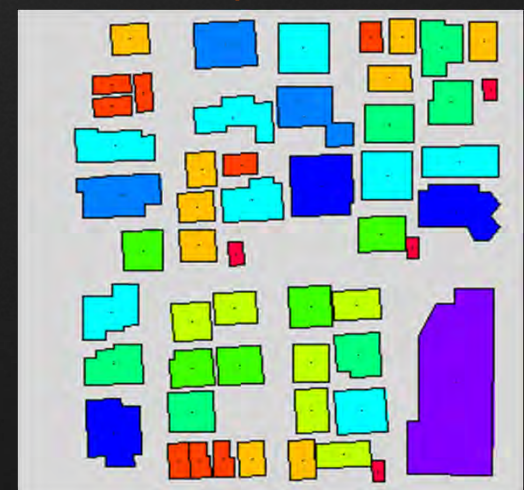
データの取り込み



該当地区の抜き出し



主題図の作成

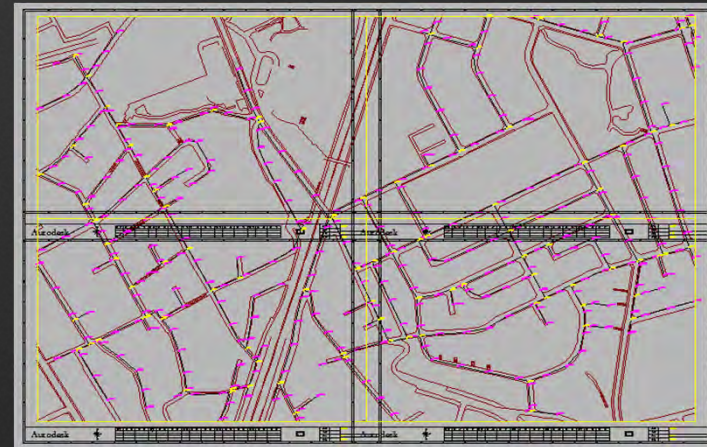


II CADデータを GISで利用可能にするための編集加工

既存の施設図面から、GISで利用可能にするための編集加工

- 地図データを地図座標に位置合わせ
- 新規施設データの入力
- GISデータ書き出し

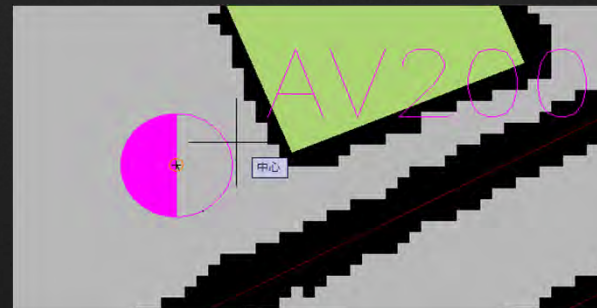
地図データの位置合わせ



SHPデータの接続とイメージの挿入



新規施設データの入力



書き出したデータの接続とスタイル設定



Ⅲ 様々なデータを重ね合わせて 新しい図面を作成

接続したSHPデータのフィーチャをわかりやすく表現

- 接続と表示
- ラベルの表示
- 主題図の作成

図面にSHPデータを接続、表示



ラベルの表示



主題図の作成



IV 属性テーブル（オブジェクトデータ）を利用して新しい図面を作成

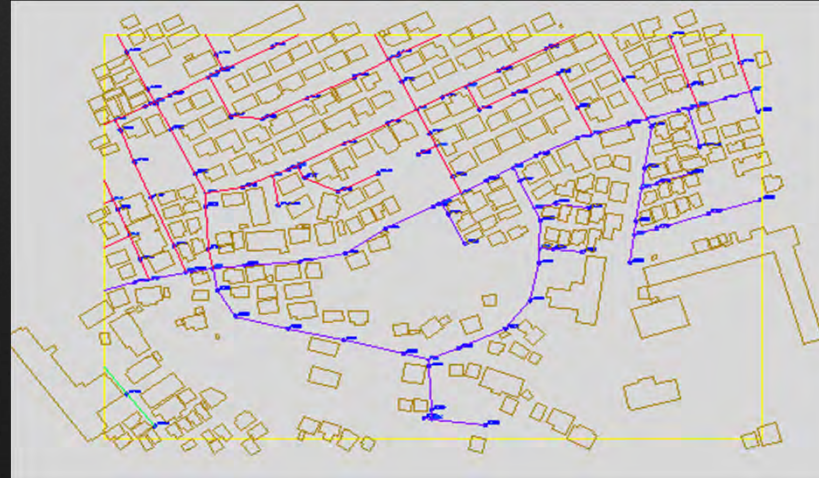
オブジェクトデータを使用して、
オブジェクトをわかりやすく表現

- テーブルの作成
- オブジェクトへのアタッチ
- 電線オブジェクトを系統別で検索
- 電線の系統別主題図の作成

クエリーで活用



主題図の作成



属性テーブル

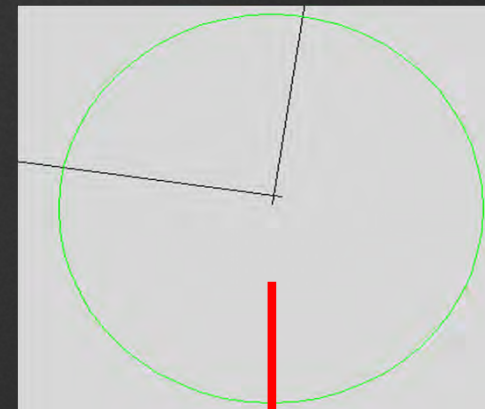


V 地図データの編集機能

AutoCAD Map特有の修正機能で、地図データを整備

- クリーンアップ
- 境界でトリム
- ラバーシート

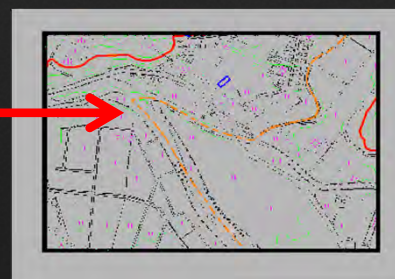
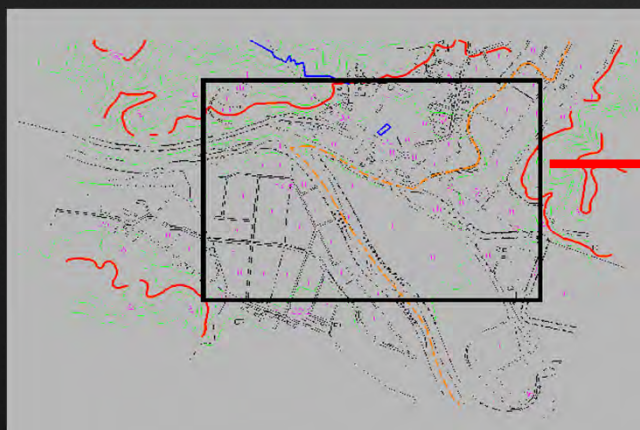
クリーンアップ



ラバーシート



境界でトリム



Autodesk®