

A 3D CAD model of a city showing utility lines. The model includes buildings, roads, and green spaces. Utility lines are represented by colored lines (red, orange, yellow, blue) running through the city. The lines are connected to various points, likely representing water supply or sewerage infrastructure. The background is a dark blue sky.

AutoCAD Map 3D

インダストリモデル 水道編 トレーニング

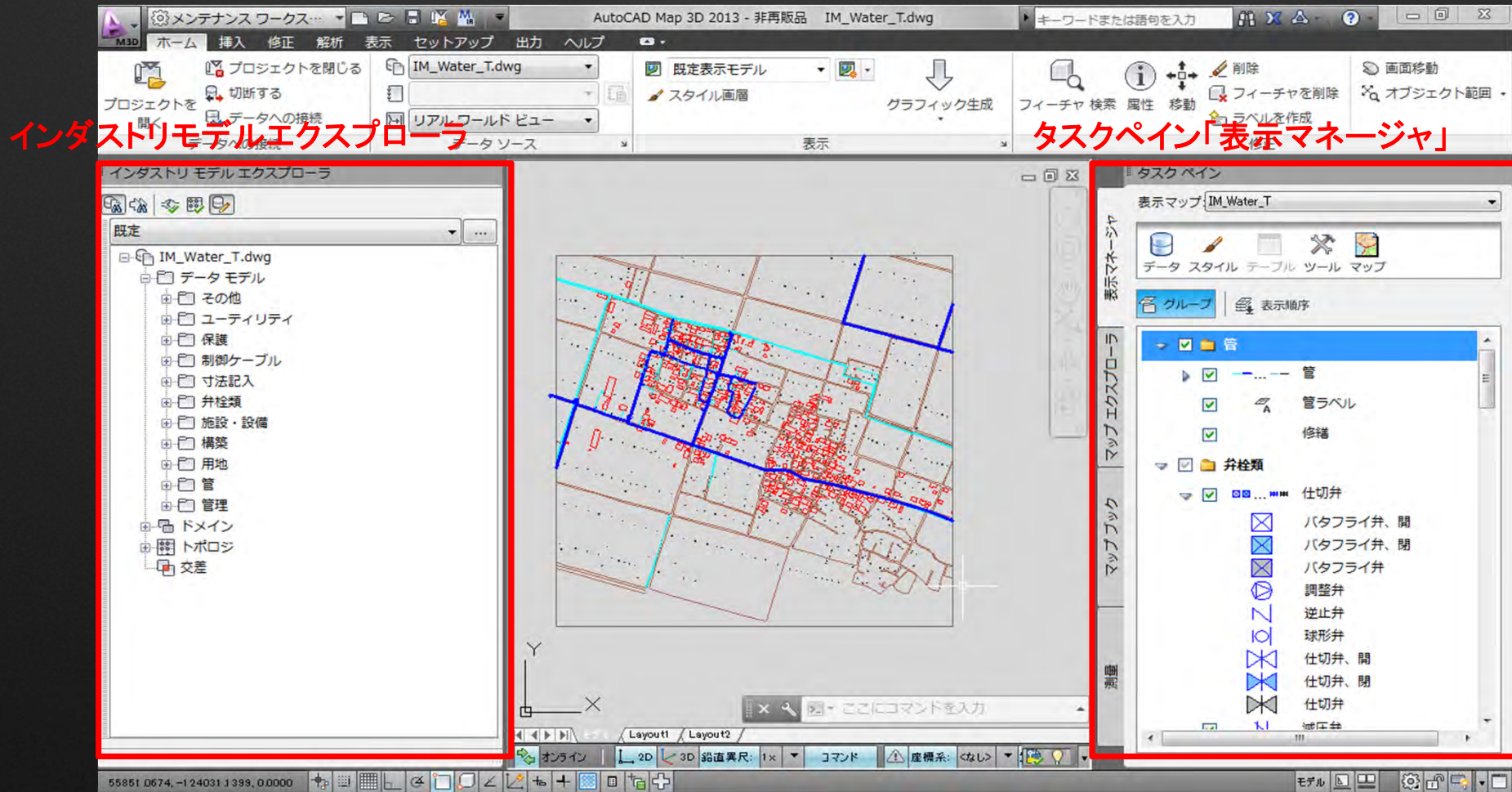


# 水道インダストリモデル

- AutoCAD Mapでは、水道向けの標準的な管理機能を搭載
- 水道インダストリモデルを使用して、水道本管及び給水管などの水道事業の維持管理業務や、維持管理用データの作成、更新、分析が効率的に実行
- 水道管、給水管、バルブなど、水道事業に必要なデータはCAD機能を活用した操作で簡単に作成
- データに管理される属性の内容確認、更新が可能
- 管路検索や情報のレポート印刷など、運営管理業務を効率的に実行

# 水道インダストリモデル トレーニング

- 「メンテナンスワークスペース」を使用





# 運営管理－基本操作の確認

## 管理・運営のための基礎機能

- 属性表示機能
- 管路検索
- レポート印刷
- 施設検索

管の属性フォーム

フィーチャID	7270	ユーザー	
名前/番号		取得日	
用途	配水管	作成日	
モデル	モデルの選択	公称直径	75
マテリアル	タフタイル舗装	内径	
内径のコーディング		外径	75.00
外径のコーディング		接続タイプ	
長さ	111.77	地面の標度	

家屋属性レポート

水栓番号 104041	
使用者情報	
使用済ID	777 7777
使用者氏名	平* 廣*
郵便番号	9990001
住所	***町 2394-1
住所(アパート、屋号など)	
水栓所在地郵便番号	9990001
水栓所在地	***町 2394-1
連絡先1	000-000-0046
連絡先2	
所有者情報	
所有者氏名	
郵便番号/住所	
連絡先1	
連絡先2	
管理会社情報	
所有者氏名	
連絡先1	
連絡先2	
量水器情報	
メータ番号	BA09-3705
検針編路番号	
閉栓内容	

管路検索

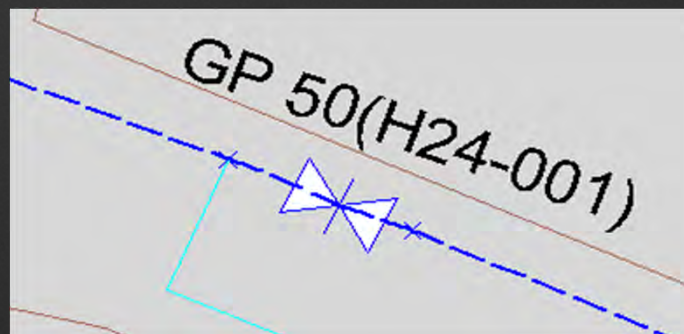


# メンテナンス作業－操作の確認

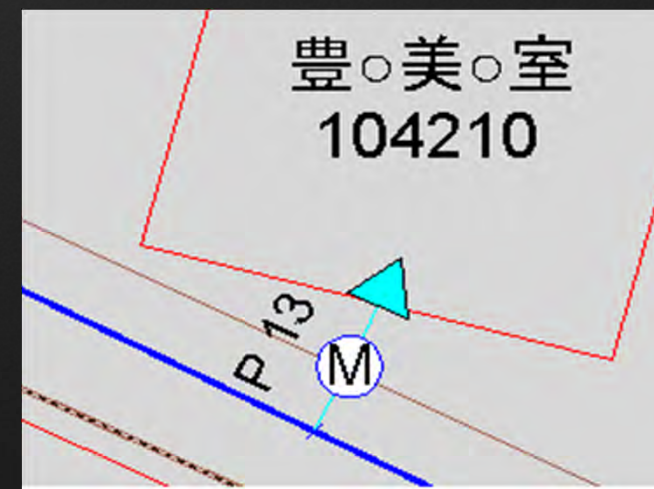
汎用CAD機能を活用した水道管網更新のための機能

- 属性検索
- 管の作成
- 弁栓等の作成
- 弁栓等（ポイント）の削除
- 家屋接続作成
- 管の修繕登録・管理
- 管上の非分割ポイントの検索（接続分割確認）
- 管の接続確認と流れ方向の確認
- ラベルの再作成
- 属性データの更新
- 外部ファイルのインポート、エクスポート

管、弁栓の作成



家屋接続作成





# 容易かつ豊富なカスタマイズ機能

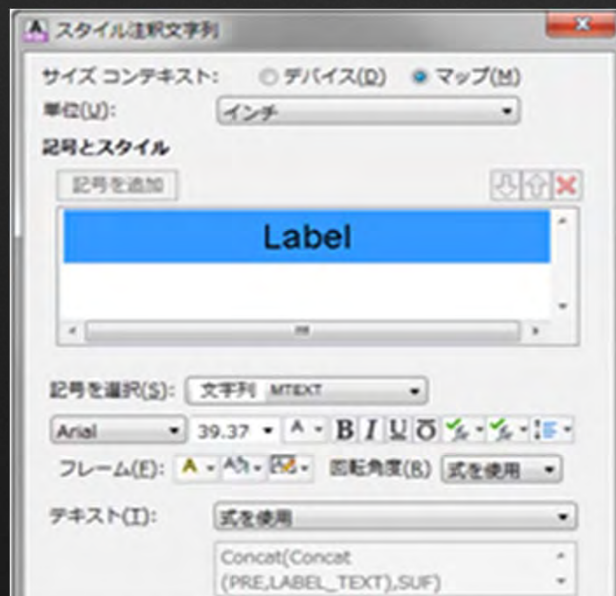
表示マネージャのスタイル設定を使用

- スタイル設定
- ラベル表示
- シンボル設定

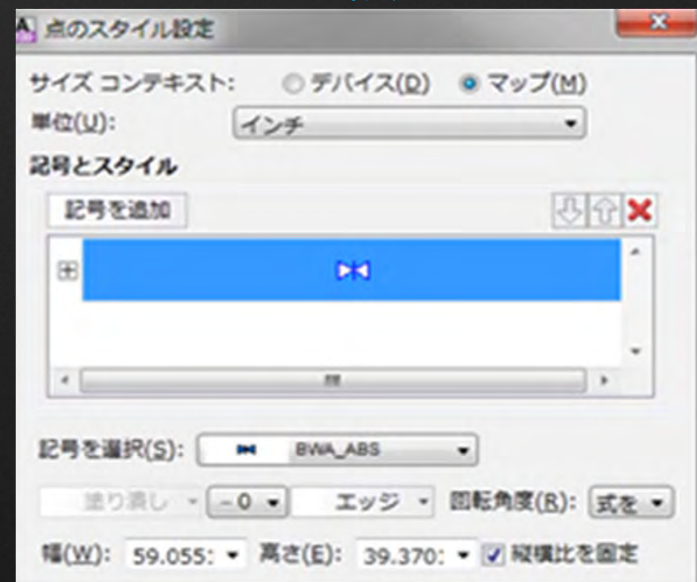
管のスタイルエディタ

主題の規則	スタイル	凡例ラベル
ID_DISPOSITION_STATE = 8 AND ...		使用中、口径25mm以下
ID_DISPOSITION_STATE = 8 AND ...		使用中、口径50mm以下
ID_DISPOSITION_STATE = 8 AND ...		使用中、口径75mm以上
ID_DISPOSITION_STATE = 8 AND ...		使用中、口径500mm以上
ID_DISPOSITION_STATE = 8		使用中
ID_DISPOSITION_STATE = 9 AN ...		閉栓中
ID_DISPOSITION_STATE = 9		撤去
ID_DISPOSITION_STATE = 1		不明

ラベルのスタイル設定



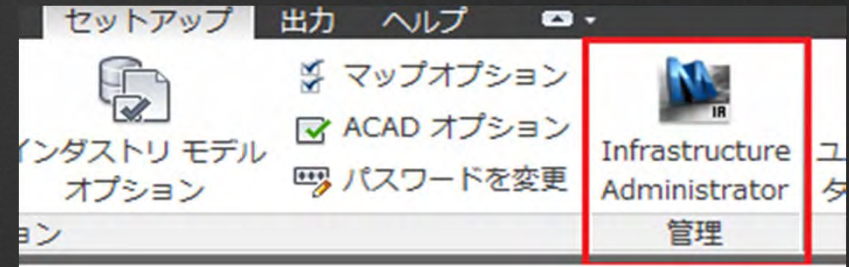
シンボルのスタイル設定



# 容易かつ豊富なカスタマイズ機能

## Infrastructure Administratorを使用

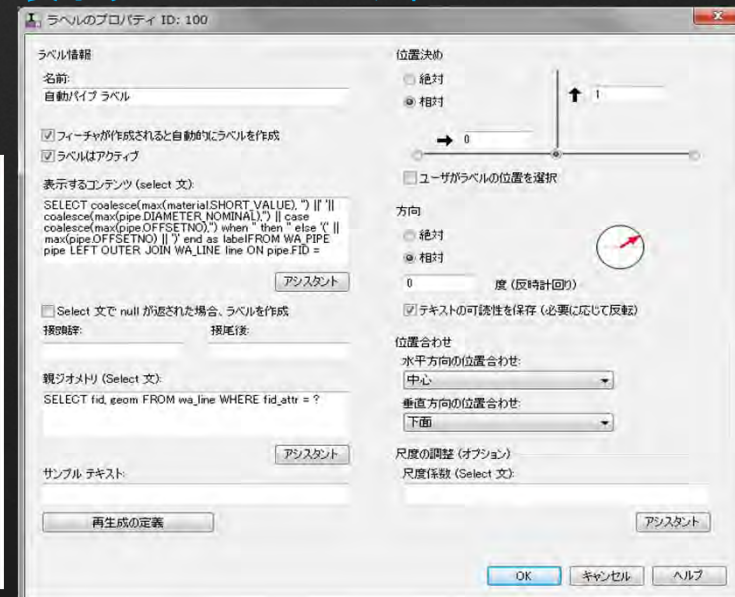
- 表示ラベルの自由設定
- 簡単なフォームの追加、削除、項目
- 属性の既定値設定
- クリック時に関連するフォームを表示
- 容易なドメインの追加、変更
- ワークフローの追加
- 属性に合わせたレポートの作成



## レポートデザイナー



## 表示ラベルのプロパティ





# 実践操作－新規布設

計画に沿って新規に配管を行う操作例を実習

- 新規管の作成
- 仕切弁を開く
- 管路検索
- 給水管の付け替え
- 新規家屋に給水管の引き込み

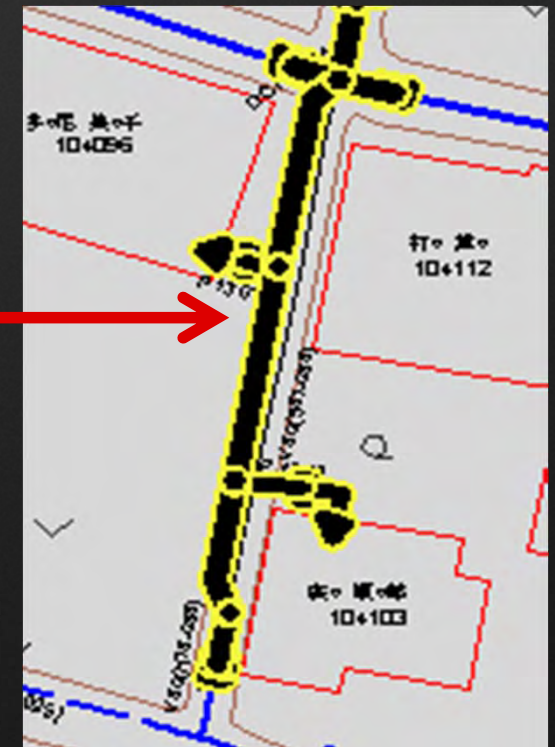




# 実践操作—本管の取替工事

耐震化のため老朽管を取り換える操作例を実習

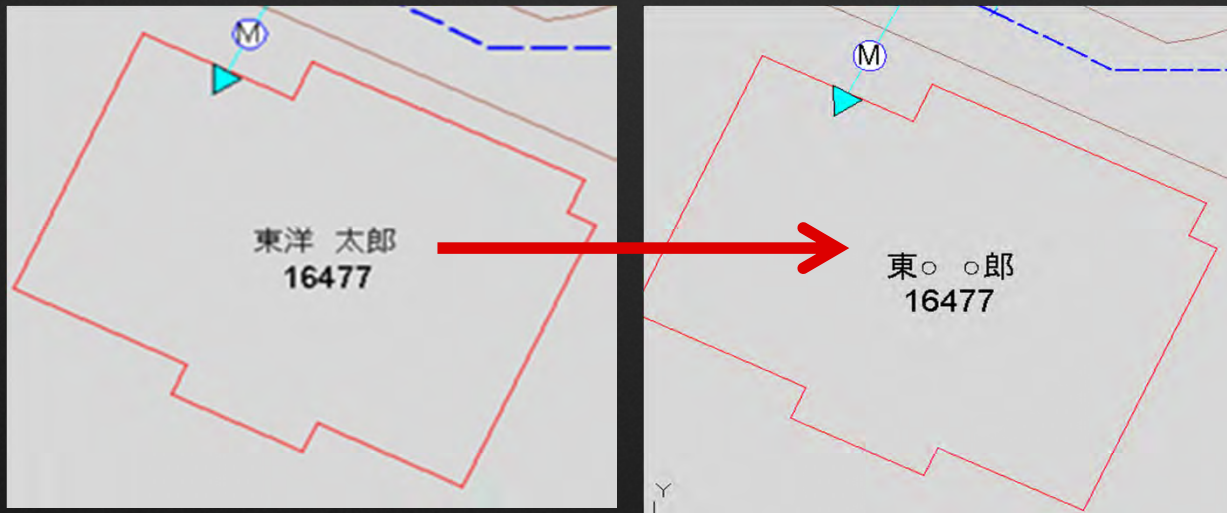
- 管路検索により、水を止める仕切弁の確認
- 断水影響の家屋、使用者の確認とレポート印刷
- 老朽管のハード分割と埋め殺し
- 新規管の作成
- 給水管の付け替え
- 管路検索



# 実践操作－水栓使用者名の変更

Excelデータをもとに、使用者属性を更新する操作例を実習

- Excelデータを読み込み、データをアップデート
- 使用者ラベルの再作成



	A	B	C	D	E
1	#SUISENN	SHIYOSHASHIYOSHA	POST_CD	ADDRES	
2	16477	東〇〇郎	777	77779990001	〇〇町
3	16486	浦〇美〇	777	77779990001	〇〇町
4	16495	奥〇昇〇	777	77779990001	〇〇町
5	16501	鎌〇式〇	777	77779990001	〇〇町



**Autodesk®**